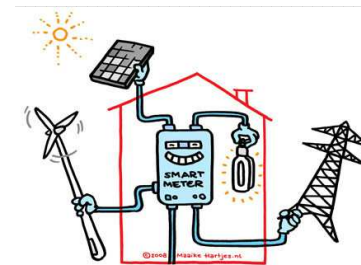


Baccalauréat Professionnel et Brevet d'Études Professionnelles

Métiers de l'Électricité et de ses Environnements Connectés

Certification en mode ponctuel et en mode CCF



Rénovation de
la filière professionnelle
GÉNIE ÉLECTRIQUE

mars 2017

Pondération des compétences par unité certificative

1^{ère} session juin 2018

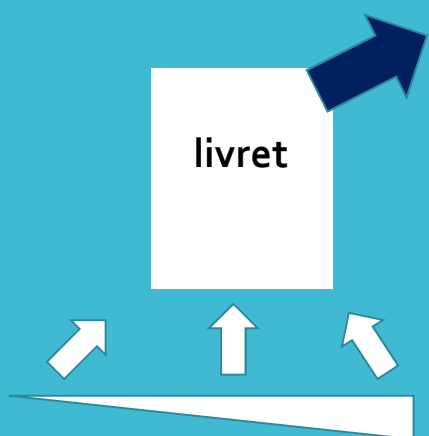
BREVET D'ÉTUDES PROFESSIONNELLES MELEC		
	Préparation d'une réalisation sur site	Réalisation et livraison d'une installation
Unité (coefficient)	EP1 (3)	EP2 (9)
Compétences		
CO1 : Analyser les conditions de l'opération et son contexte	40 %	
CO2 : Organiser l'opération dans son contexte	40 %	
CO3 : Réaliser une installation de manière écoresponsable		50 %
CO4 : Contrôler les grandeurs caractéristiques de l'installation		10 %
CO5 : Valider le fonctionnement de l'installation		10 %
CO6 : Remplacer un matériel électrique		10 %
CO7 : Exploiter les outils numériques dans le contexte professionnel	20 %	
CO8 : Communiquer entre professionnels sur l'opération		10 %
CO9 : Communiquer avec le client/usager sur l'opération		10 %

Pondération des compétences par unité certificative

1^{ère} session juin 2019

BACCALAURÉAT PROFESSIONNEL MELEC	Préparation d'une opération	Réalisation d'une installation	Livraison d'une installation	Dépannage d'une installation
Unité (coefficient)	U2 (3)	U31 (4)	U32 (3)	U33 (2)
Compétences				
C1 : Analyser les conditions de l'opération et son contexte	30 %			
C2 : Organiser l'opération dans son contexte		30 %		
C3 : Définir une installation à l'aide de solutions préétablies	20 %			
C4 : Réaliser une installation de manière éco-responsable		50 %		
C5 : Contrôler les grandeurs caractéristiques de l'installation			25 %	
C6 : Régler, paramétrer les matériels de l'installation			25 %	
C7 : Valider le fonctionnement de l'installation			25 %	
C8 : Diagnostiquer un dysfonctionnement				70 %
C9 : Remplacer un matériel électrique				30 %
C10 : Exploiter les outils numériques dans le contexte professionnel	30 %			
C11 : Compléter les documents liés aux opérations	20 %			
C12 : Communiquer entre professionnels sur l'opération		20 %		
C13 : Communiquer avec le client/usager sur l'opération			25 %	

MODE CCF



- Chaque unité définit :
 - les compétences évaluées
 - son coefficient
- **Plusieurs situations** sont renseignées dans le livret au cours du cycle de formation.
- **Deux bilans intermédiaires annuels obligatoires** sont portés au livret pour formaliser le niveau d'acquisition d'une compétence à un instant dans le cycle de formation.
- **Une commission de certification** se réunit pour évaluer le niveau d'acquisition final de chaque compétence.
Pour chaque unité certificative : elle **analyse le livret** de suivi.
- L'évaluation est formalisée sur une **grille numérique nationale**.
- La **note proposée** pour chaque unité certificative est saisie dans l'application prévue.

MODE PONCTUEL



- Chaque unité définit :
 - les compétences évaluées
 - son coefficient
 - la durée de l'épreuve
- Chaque épreuve se déroule **sur un plateau technique**, il n'y a pas de sujet national fourni aux académies.
- Chaque académie organise et valide les sujets de chaque épreuve en se reportant à sa **définition** et à la **grille d'évaluation**.
- La grille d'évaluation guide le concepteur de la situation d'évaluation en précisant :
 - critères observés pour évaluer
 - le poids relatif de chaque compétence dans l'épreuve (les indicateurs d'évaluation sont à renseigner dans la grille)
- Lors de l'épreuve, le jury évalue :
 - > les critères d'évaluation **que la situation d'examen envisage** (relatifs à chaque compétence)
 - > le niveau d'acquisition de **chaque compétence**
- Le jury renseigne la grille d'évaluation numérique pour établir une note à saisir dans l'application nationale.